



**Scheda tecnica
2023**

CARATTERISTICHE del Servizio

Tecnologia

Piattaforma proprietaria con tecnologia LAMP (Linux, Apache, MySQL, PHP)

Non è previsto un IP pubblico sul Server aziendale

Piattaforma certificata e compliance con quanto previsto dal GDPR (Regolamento Europeo UE 679/2016)

Funzioni generali: Catalogo Articoli illimitato, Accesso Clienti illimitato, Accesso Agenti/Capo Area/Dir. Commerciale illimitato, Accessi illimitati con altri profili (Dest. Diverse per Clienti, Dipartimenti, ecc), Area con profilo Installatore/Rivenditore per preventivi listini UF (prezzo al pubblico), Varianti Articolo e Fashion con esistenze e prezzi a Variante, Gestione KIT (con NTS B.Cube), Gestione RAEE (con Alyante/TS Enterprise), Connettore Hermes per il collegamento in tempo reale ai listini parametrici di Alyante/TS Enterprise, Supporto Multilingua, Navigazione a Filtri, Scheda articolo multimediale, Disponibilità articoli anche per multi depositi, Area Riservata, Template Responsive

Gestione vendite: Prodotti in vetrina, Prodotti nuovi, Prodotti più venduti, Cross selling automatico e manuale, Gestione Banner, Carrello acquisti con generazione Ordine, eventuale gestione di franchigia acquisti, Carrello acquisti con generazione Ordine e/o Preventivo per l'utente Agente, eventuale gestione di franchigia acquisti, Gestione FIDO e Scaduto, Gestione del Reso, Buoni Sconto, Promozioni Web (area riservata)

Spedizioni e pagamenti: Moduli di spedizione, Moduli di pagamento offline (Bonifico, Contrassegno, Paypal), Moduli pagamento su gateway bancari

Integrazioni disponibili: Google Analytics e Tag Manager, CMS light (personalizzazione contenuto pagine del sito), API Conversions e pixel di Facebook, Social Network (Facebook, Youtube), Connettori ERP disponibili (Alyante, NTS Business Cube, SAP Business One, TS Enterprise) Informazioni ERP : Es.Conto a P.Aperte, DDT, Fatture,Ordini Clienti, Preventivi, rev. Preventivi e conversione in Ordine Cliente

Strumenti di marketing: Social Network (Facebook, Youtube), Strumenti per SEO e SEM, MailChimp

Marketplace *: Ebay, Amazon B2C, Amazon Business (non incluso, modulo aggiuntivo)

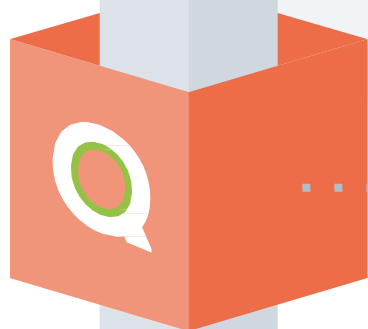
*con servizio di terze parti bindcommerce, non incluso

SCHEDA PRODOTTO



Contributo di attivazione

- Predisposizione ambiente per il cliente
- Attivazione dominio o suo trasferimento
- Integrazione con circuiti bancari
- Invio di Login e Password per gestione del sito e dell'area di Amministrazione.
- Rilascio dell'ambiente operativo, collegato con i Gateway Bancari sul Dominio concordato



Canone mensile SAAS

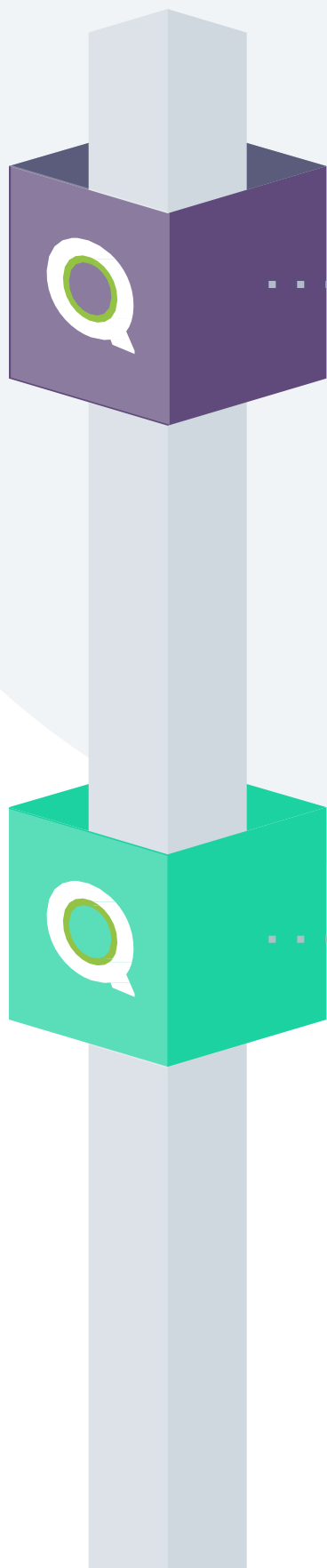
Annuale anticipato

Si rinnova tacitamente

Può essere disdetto entro i 90gg antecedenti la scadenza concordata

- Hosting su piattaforma Cloud con Sla 99,9
- Aggiornamento Quista
- Manutenzione e Bug Fixing
- Helpdesk da Call center lunedì venerdì 09:00-12:30 15:00-18:30, con SLA di presa in carico entro le 4 ore
- Backup giornaliero

SCHEDA PRODOTTO



Hosting Cloud

Si basa su un servizio Hosting Standard di SEEWEB (<http://www.seeweb.it/>)

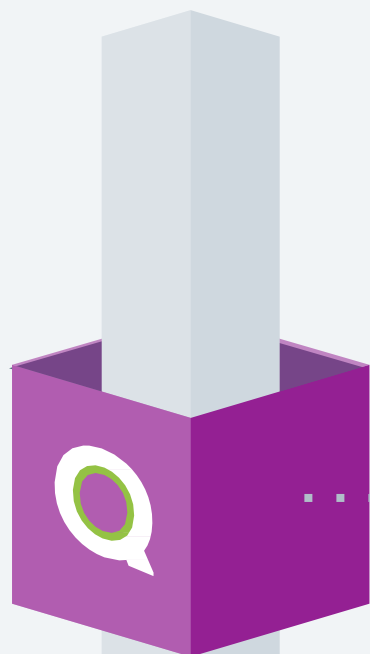
- Gestione su un server Cloud Shared
- Allocazione di 10GB di spazio Disco
- Banda 100Mbit
- Traffico illimitato

Certificato SSL

Il certificato viene rilasciato all'utente finale sulla sua mail @"DominioUtenteFinale".it dall'ente certificatore.

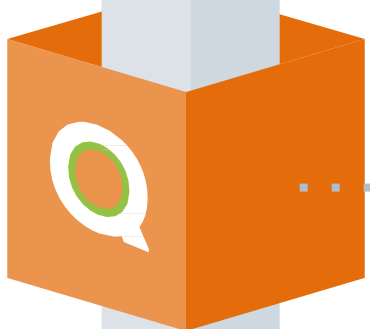
E' onere dell'utente finale verificare le comunicazioni di attivazione e rinnovo annuale, comunicandoci le segnalazioni puntualmente.

SCHEDA PRODOTTO



Cookie Iubenda Business Plus

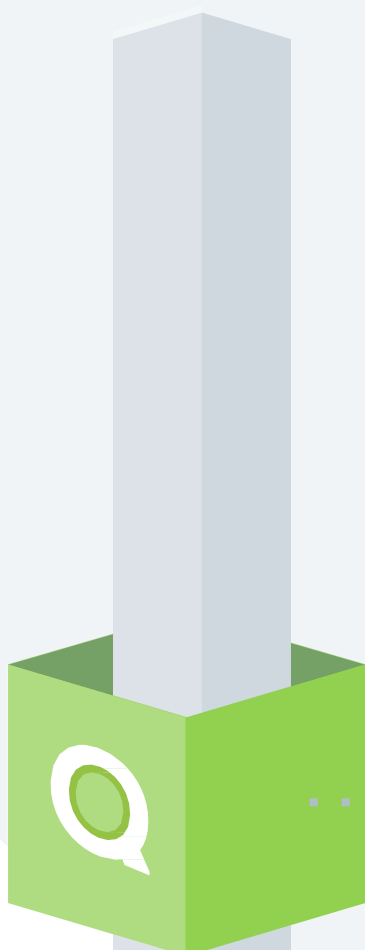
- Supporto nella configurazione della cookie policy e del cookie register secondo quanto previsto dalla normativa privacy e dalla nuova disposizione della cookie law sul B2B
- Mostrare un cookie banner, ovvero una finestra che l'Utente visualizzerà la prima volta che accederà al sito che conterrà una serie di opzioni sulle scelte relative all'acquisizione dei cookie
- Far sì che i cookie non essenziali (Google Analytics, AdSense, Facebook etc.) non vengano caricati sul terminale dell'Utente prima che lo stesso abbia fornito un consenso alla ricezione degli stessi
- Memorizzare la prova delle scelte delle preferenze degli utenti del sito in un apposito registro, come richiesto dalla normativa.



Servizi Web da parte del DPO

- Supporto alle linee guida del Garante Protezione Dati e AgID su design per i siti internet e i servizi digitali
- Supporto normativo-tecnico nelle applicazioni (premise/cloud) secondo il modello italiano CIS-Sapienza
- Valutazione dei rischi sulle misure

SCHEDA PRODOTTO



Web App bind

Installazione del plug-in sul Server ERP Aziendale; non necessita di IP Pubblico. Invio articoli e listini a bindCommerce, ricezione Ordini e nuovi clienti nell'ERP

Contributo di attivazione

Comprende:

- Predisposizione vs ambiente.
- Installazione plug-in sul Server Aziendale che ospita l'ERP.
- Invio di Login e Password per gestione della Web App.
- Rilascio dell'ambiente operativo

Canone Mensile SaaS

- è annuale anticipato
- si rinnova tacitamente
- può essere disdetto entro i 90 gg antecedenti la scadenza concordata

Comprende: Hosting su piattaforma Cloud con Sla 99,9. Backup giornaliero. Aggiornamento plug-in.

Manutenzione e Bug Fixing. Helpdesk da Call center lunedì venerdì 9:00-12:30 15:00-18:30, con SLA di presa in carico entro le 4 ore.

Si basa su un servizio Hosting SEEWEB (www.seeweb.it). Allocazione di 10 GB di spazio Disco

Conforme al GDPR secondo i requisiti della norma UNI 11697:2017
Schema di Certificazione di ACCREDIA

www.quista.it
marketing@intit.it

Tel. 0775.224453

Numero Verde
800 23 11 32



Partner tecnologici

